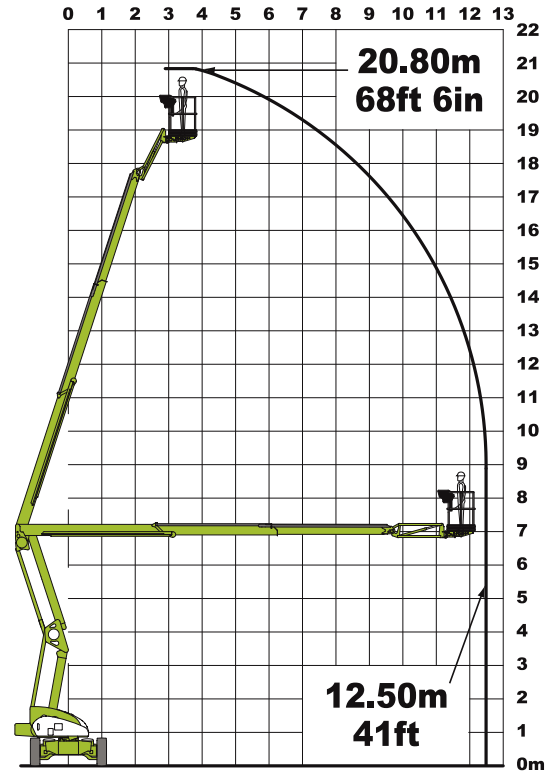


# Geländetaugliche Arbeitsbühne ohne Abstützung und 21 Meter Arbeitshöhe.

## Die Vorteile:

Die allradgetriebene HRX21.12 Arbeitsbühne ist mit Ihrer seitlichen Reichweite von 12,50m und dem niedrigen Eigengewicht von 6500kg marktführend in ihrem Segment.

Modernste Hybrid-Antriebstechnik lässt die Wahl zwischen Diesel oder Elektroantrieb und ermöglicht so ein ruhiges und abgasfreies Arbeiten in Gebäuden aber auch im Freien.



## TECHNISCHE DATEN:

Arbeitshöhe: max:	21,00m
Plattformhöhe	18,80m
seitliche Reichweite:	12,50m
Bauhöhe:	2,15m
Breite:	2,30m
Länge:	6,65m
Gesamtgewicht:	6400kg
Antrieb:	Elektro-Diesel
Räder:	weiss
Drehbarer Arbeitskorb, Allradantrieb	

**MALEREI**  
**LAIMINGER**  
**RADFELD**  
**KOMPETENZ IN SACHEN FARBE**

